

LEGENDA ZNAČENÍ

DC KABEL +

DC KABEL -

FV PANEL

R-AC

AC ROZVÁDĚČ

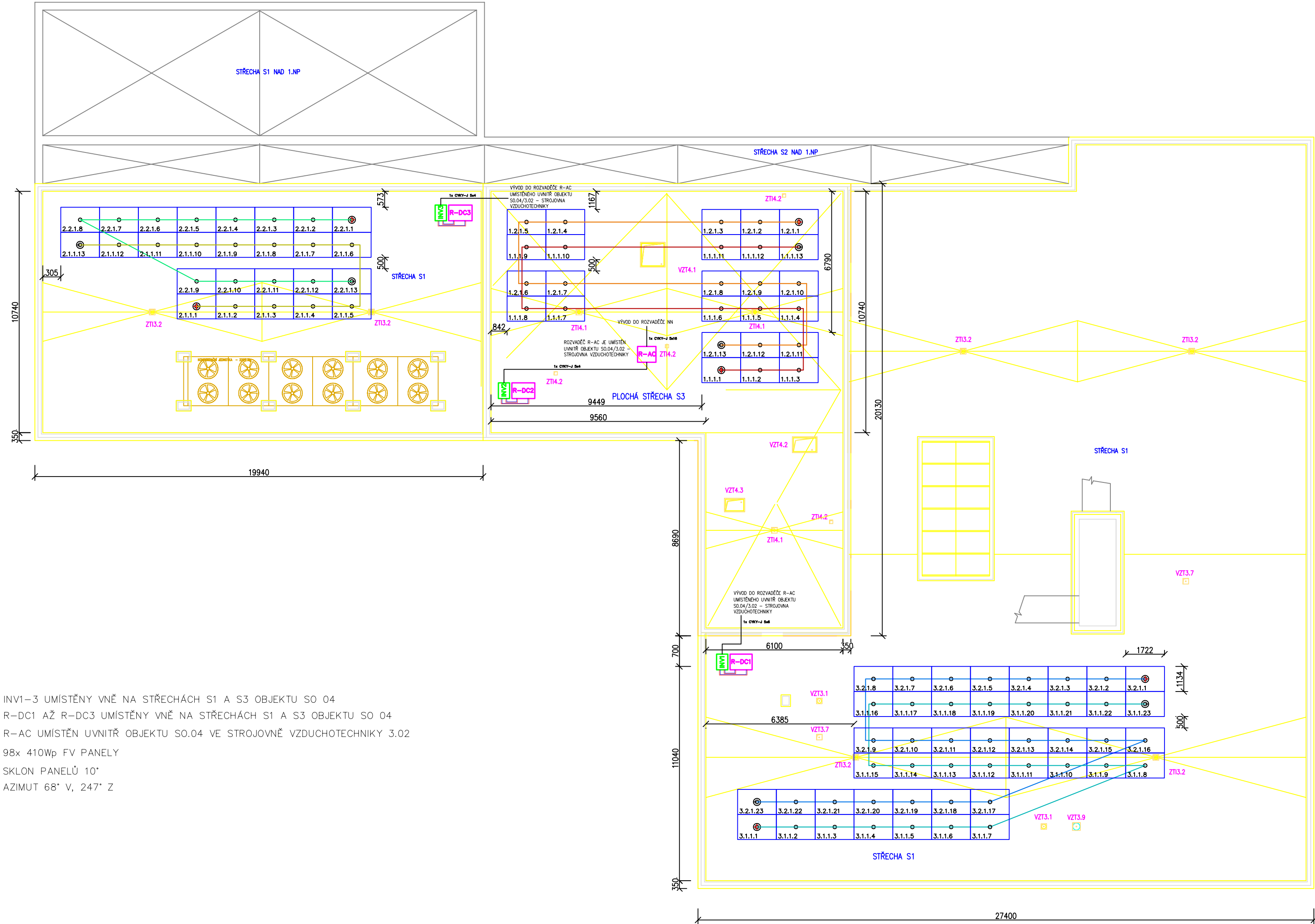
R-DC

DC ROZVÁDĚČ

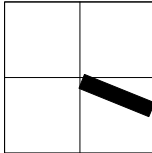
INV1

STŘIDAČ

INV1-3 UMÍSTĚNY VNĚ NA STŘECHÁCH S1 A S3 OBJEKTU SO 04
R-DC1 AŽ R-DC3 UMÍSTĚNY VNĚ NA STŘECHÁCH S1 A S3 OBJEKTU SO 04
R-AC UMÍSTĚN UVNITŘ OBJEKTU SO.04 VE STROJOVNĚ VZDUCHOTECHNIKY 3.02
98x 410Wp FV PANELY
SKLON PANELŮ 10°
AZIMUT 68° V, 247° Z



ŘEZ A-A'
POHLED SEVERO-ZÁPAD



ODPOVĚDNÝ PROJEKTANT		VYPRACOVAL	
doc. Ing. Karel Šuhajda, Ph.D.		Ing. Matěj Vrtal, Ing. Jan Morávek, Ph.D., doc. Ing. Petr Masný, Ph.D., Ing. Branislav Batora, Ph.D., Ing. Filip Koval	
ZHOTOVITEL PD:		FAKULTA ELEKTROTECHNIKY A KOMUNIKAČNÍCH TECHNOLOGIÍ	
Vysoké učení technické v Brně, Ústav elektroenergetiky, FEKT			
NÁZEV AKCE:			
FVE na objektech VETUNI			
MÍSTO STAVBY:		ČÍSLO ZAKÁZKY:	
Palackého tř. 1946/1, 612 42 Brno			
INVESTOR:		REVIZE:	
Veterinární univerzita Brno, Palackého tř. 1946/1, 612 42 Brno			
OBSAH VÝKRESU:		ČÍSLO VÝKRESU:	
ROZMÍSTĚNÍ PANELŮ NA STŘEŠE		PÁŘE:	
FORMÁT:	MĚŘÍTKO:	DATUM:	STUPEŇ PD:
6xA4	1:100	01/2023	DSP
		STAVEBNÍ OBJEKT:	
		SO 04	
		D.2.9.05	